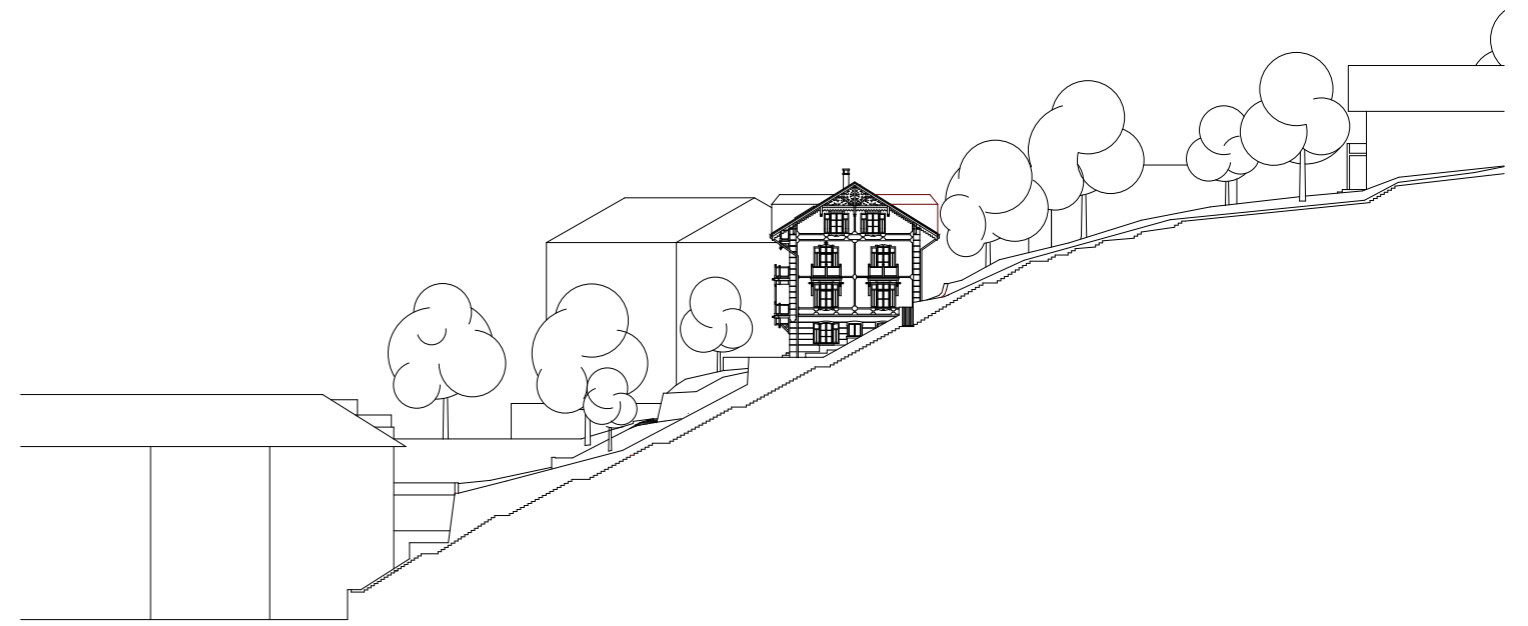




Fassade Süd



Geländeschnitt, Ansicht von Osten

Projekt 'Löwen-Terrasse', 6006 Luzern (2011)
SANIERUNG UND UMBAU EINER DACHWOHNUNG
 - Im bürgerlichen Wohnquartier über der Altstadt von Luzern

- Städtebauliche Situation

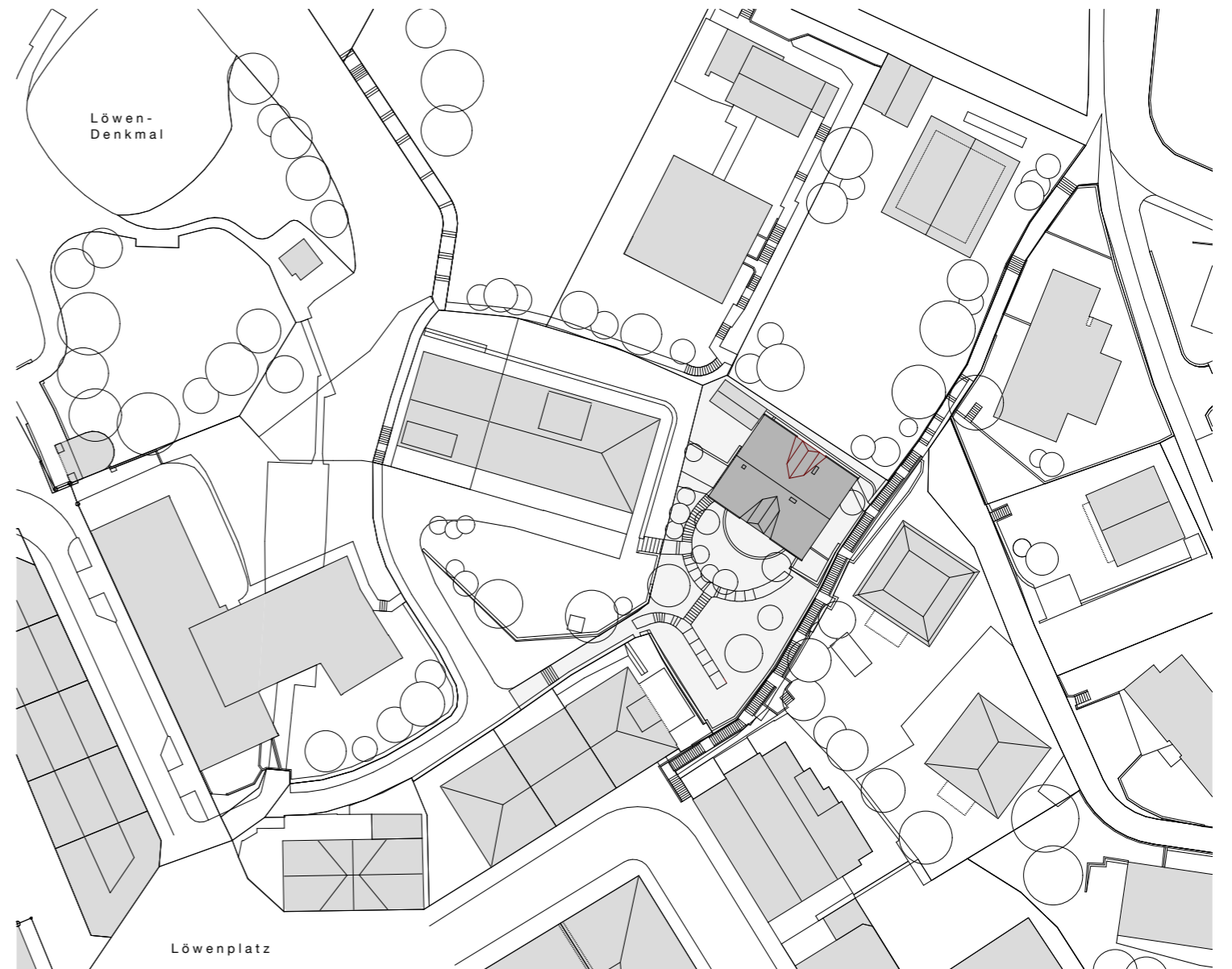
Die Liegenschaft befindet sich am Hang oberhalb des Löwenplatzes nahe des Löwendenkmals Luzerns. Sie umfasst ein Wohnhaus aus dem Jahr 1890 mit drei Wohnungen und einem Kellergeschoss, ein Nebengebäude und einen steil nach Süden abfallenden, ehemals repräsentativ angelegten, terrassierten Garten.

- Schweizerhaus-Stil

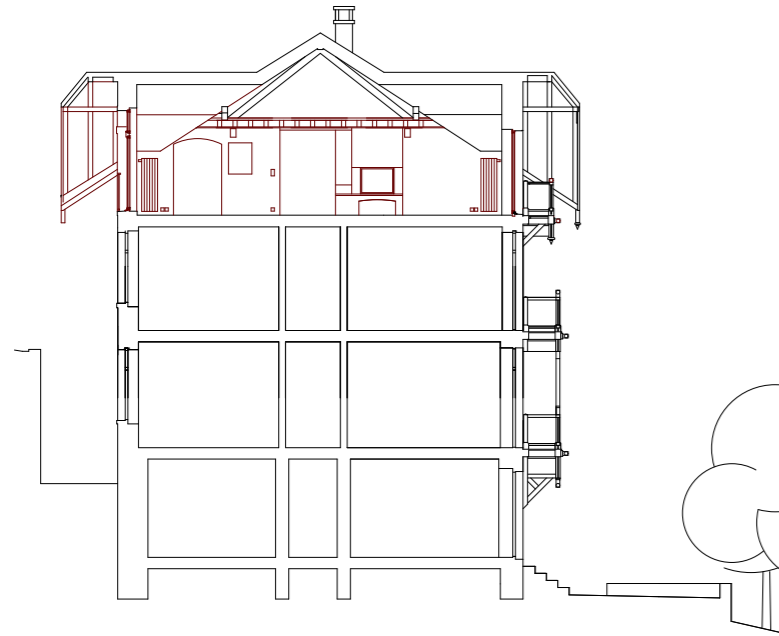
Das Haus stellt mit seiner Dachform und Holzornamentik an Dach und Balkonen ein Zeitzeugen des Schweizerhaus-Stils dar, wie er z.B. auch unweit davon an einem Gebäude auf dem Museumsgelände des 'Gletschergarten' auftaucht, und ist deshalb als schützenswert im Inventar der Denkmalpflege erfasst. Die vier unterschiedlichen Fassaden sind in sich symmetrisch angelegt.

- Räumliche Veränderung Dachwohnung

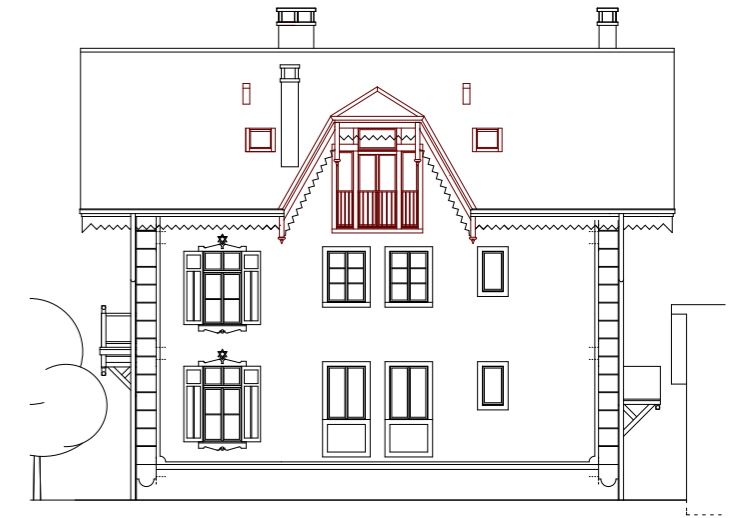
Um der unter dem mächtigen Dach liegenden obersten Wohnung mehr Raum und Licht zu verschaffen, erhält diese, bisher wie die unteren Wohnungen als 'Korridorwohnung' angelegt, neu einen durchgehenden zentralen Wohnraum. Vom Wohnraum aus gelangt man über beidseitig flankierende Vorräume in die Zimmer und Nebenräume. Der Wohnraum reicht neu bis unter das Dach und erhält hangseitig ein überhohes Fenster, das mit der Erstellung einer neuen Dachgaube analog zu derjenigen der Südseite ermöglicht wird. Die kreuzförmig angelegte Wohnung entspricht der neuen Dachform, die auf der Struktur des Dachstuhls und der symmetrischen Anlage des Hauses basiert.



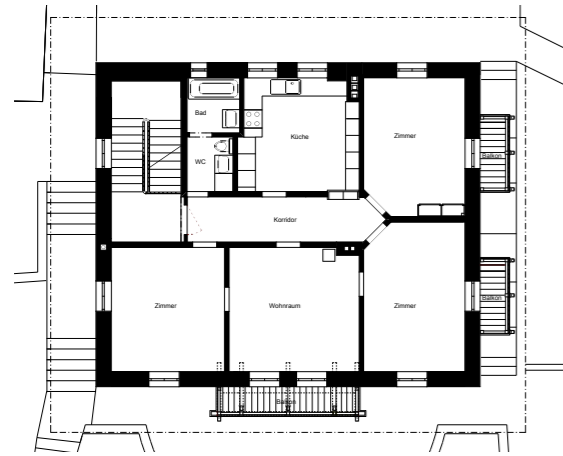
Situationsplan



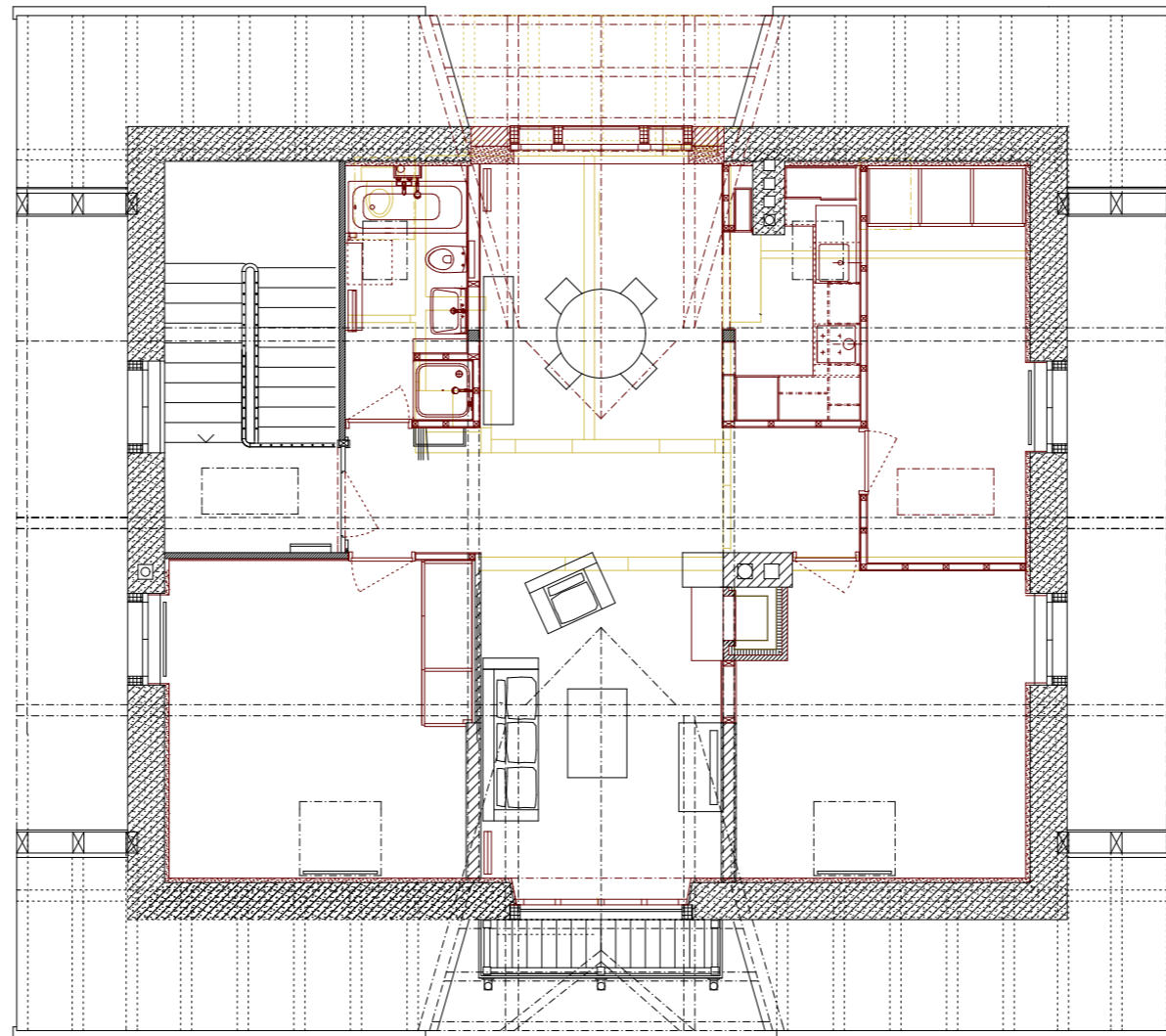
Querschnitt



Fassade Nord



Grundriss 1. Obergeschoss
(unverändert)



Grundriss Dachgeschoss



Neue Dachgaube



Projekt 'Löwen-Terrasse', 6006 Luzern (2011)
SANIERUNG UND UMBAU DACHWOHNUNG

Bauherrschaft: Privat
Architektur: C. Ansorge, M. Mosele Architekturbüro GmbH
Auftragsumfang: Architektur und Ausführungsplanung
Bauleitung: Pius Müller, dipl. Architekt htl / fh, Emmenbrücke (LU)
Termine: Planung und Ausführung 2009-2011

Baukosten:
- CHF 0.55 Mio. (BKP 1-5)

Umbaumaassnahmen:
- Sanierung Dachwohnung à 4 Zi. mit neuer Grundrissanlage und Veränderung der Nordfassade (neue Dachgaube)
- Energetische Erneuerung des Daches