

Skizze Volumetrie

Projekt Neubau Wohnhaus Imfeldsteig, 8037 Zürich (2012 -)
GENOSSENSCHAFTLICHES WOHNHAUS FÜR GROSSHAUSHALTE
 - im Umfeld gemeinnütziger Wohnüberbauungen in Zürich
 Wipkingen

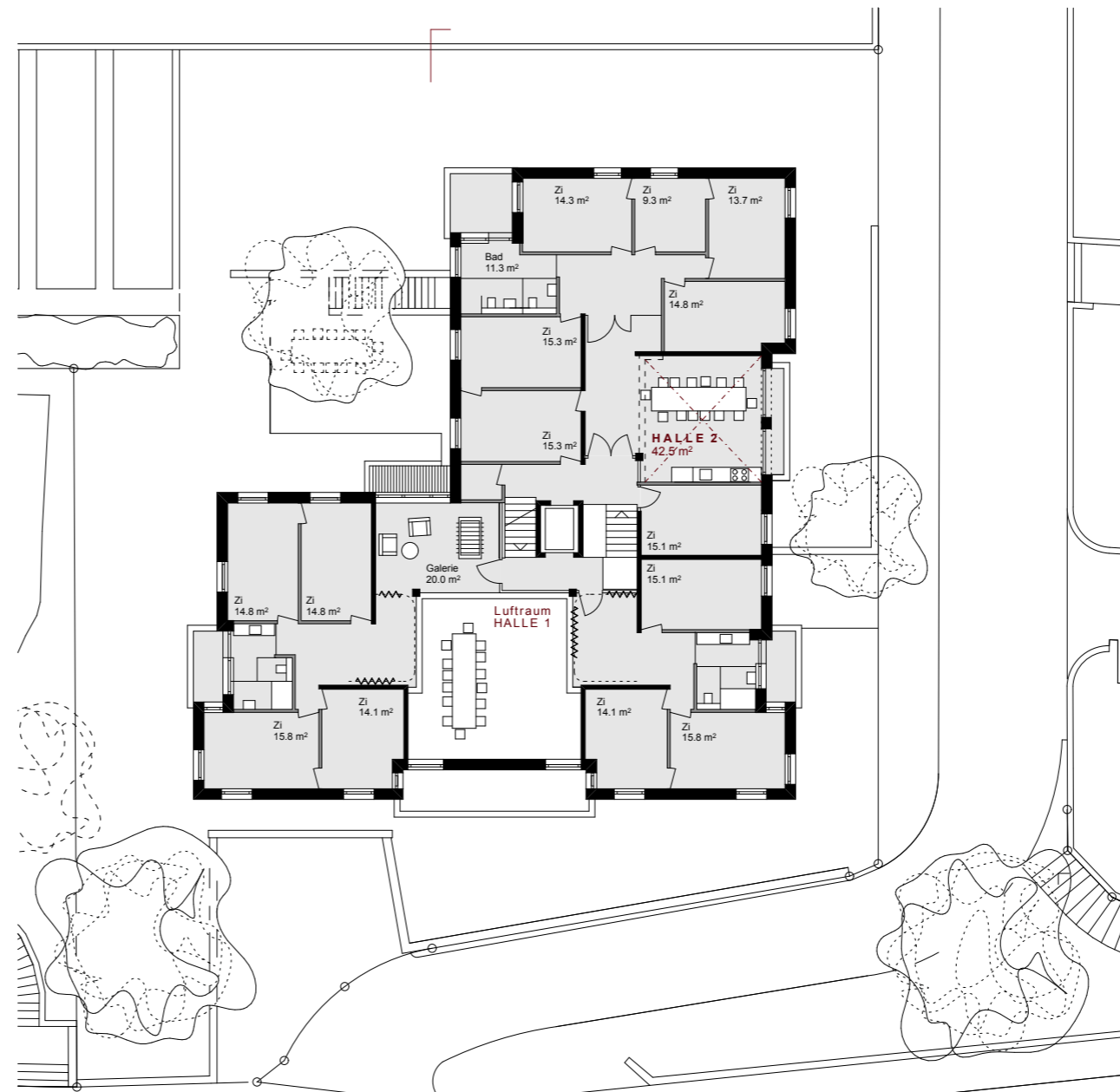
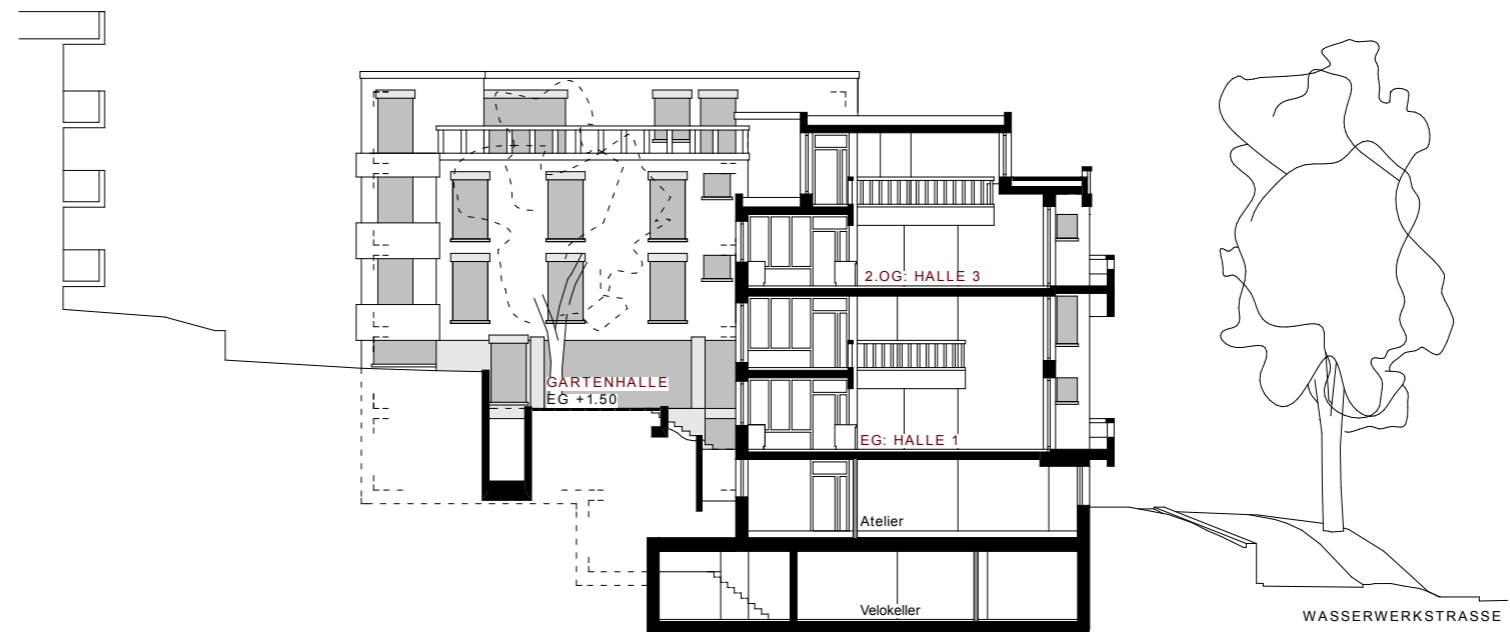
Schnittfigur und Wohnform

- 3 doppelgeschossige und eine eingeschossige halböffentliche Wohnhalle (EG) mit je einer Grossküche bilden das räumlich-gemeinschaftliche Zentrum für jeweils 7 bis 13 BewohnerInnen.

- Die zentrale und offene Treppenanlage erschliesst und verbindet die Hauptebenen und Galerien der Grosshaushalte untereinander. Die Einheiten der Grosshaushalte werden durch die Schnitt- und Erschließungsfigur miteinander verbunden. Es soll den BewohnerInnen überlassen werden wie eng die Beziehung zwischen den Grosshaushalten gestaltet werden soll.

- Die Schnittfigur regelt die Beziehung zwischen öffentlichen und privaten Räumen. Sie ermöglicht es einer grossen Zahl von Personen in einer nahen räumlichen Beziehung zueinander zu wohnen. Wo möglich bestehen direkte Verbindungen via Galerien zum Treppenhaus, sie verlaufen parallel zum öffentlichen Raum.

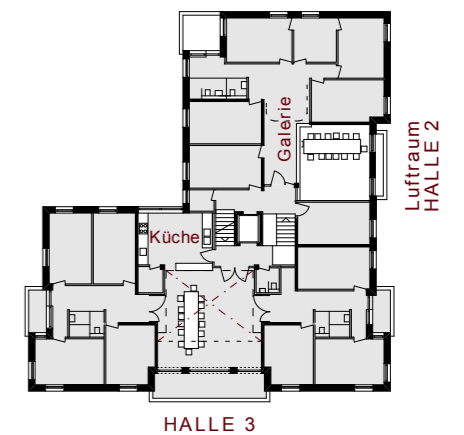
- Die privaten Räume, zusammengefasst in Gruppen von 3-4 Zimmern können separat genutzt oder nach Bedarf zusammengeschaltet werden. So können Klein-WG's, Familien oder Paare an den grossen gemeinsamen Hallen teilhaben.



1.Obergeschoss: Galerie Halle 1 / Hauptebene Halle 2



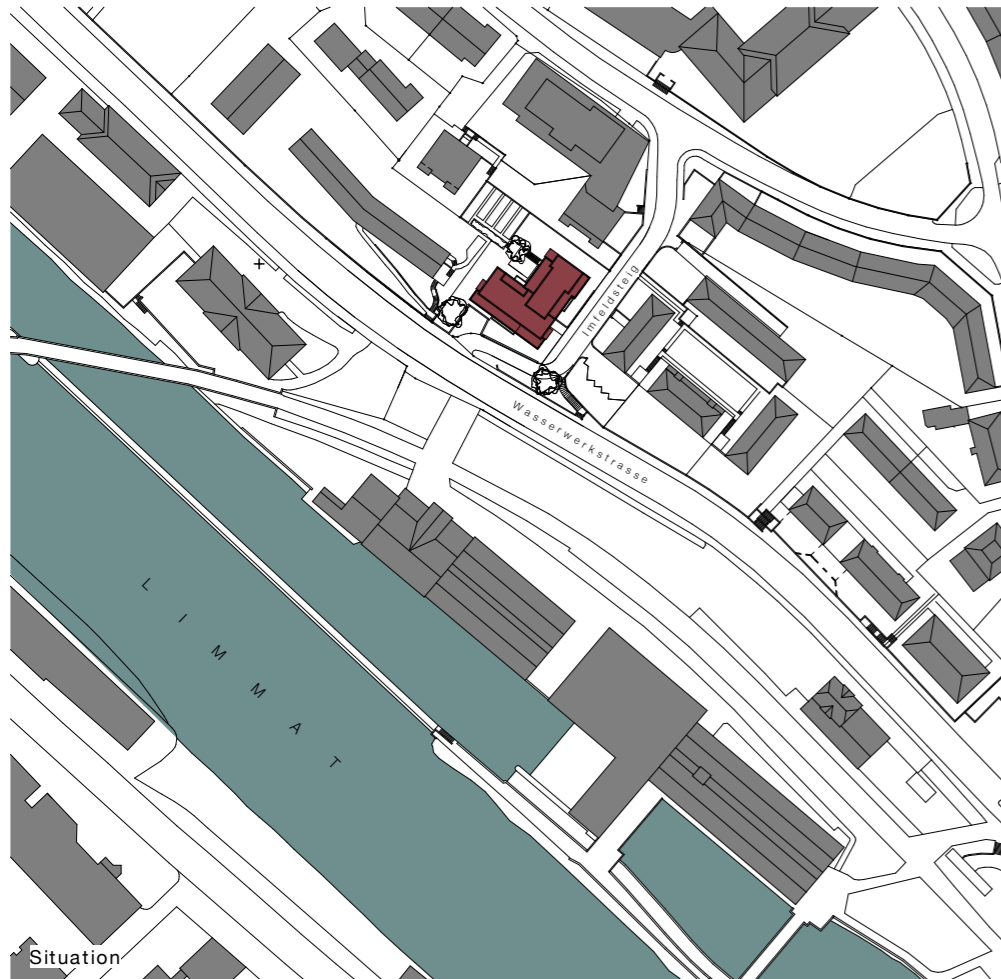
Referenzbild: Wohnhaus in Fes, Marokko
 Quelle: Palais et demeures de Fès
 -Band II, époque alawite, 17.-18. Jh
 J. Revault, L. Golvin, A. Amahan



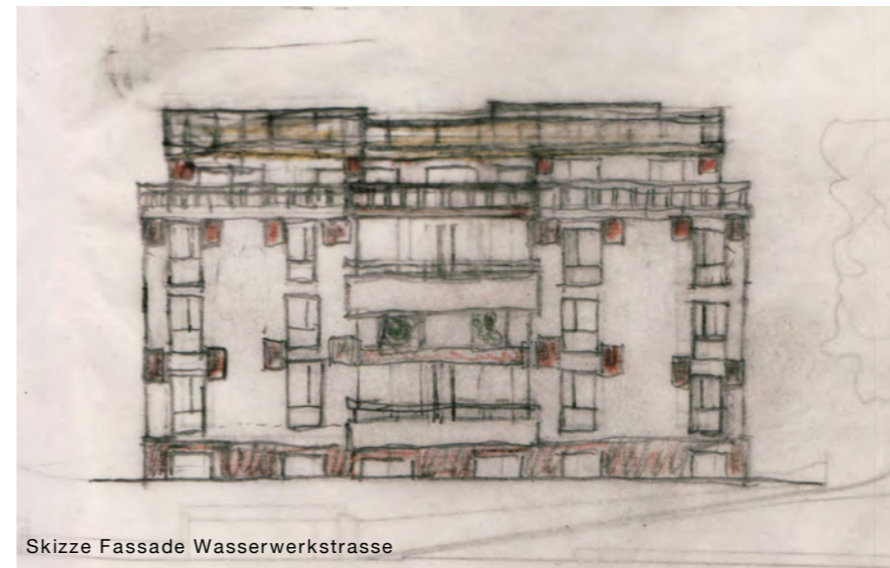
Grundriss 2. Obergeschoss



Ansicht Wasserwerkstrasse



Situation



Skizze Fassade Wasserwerkstrasse



Projekt Neubau Wohnhaus Imfeldsteig, 8037 Zürich (2012 -)
GENOSSENSCHAFTLICHES WOHNHAUS FÜR GROSSSHAUSHALTE

Bauherrschaft: Genossenschaft Hohlräum, Zürich
 Architektur: C. Ansorge, M. Mosele, Architekturbüro GmbH, Zürich
 - erarbeitet in Zusammenarbeit mit C. Oswald, Architekt, Zürich
 Projektstand: Bauprojekt mit KV (2016), Realisation offen

Raumprogramm:
 - Wohnhaus für 40 - 50 Personen (47 Zimmer verteilt auf 4 Grosshaushalte und eine Dachwohnung)
 - 3 bis 4 Ateliers / Studios im Sockelgeschoss (1. UG)
 - Velokeller/ Tiefgarage (6PP) im 2.UG

Flächen und Kubatur:
 - Kubatur 8900 m³ (SIA 416)
 - BGF 2850 m²

Baukosten:
 - CHF 7.15 Mio. (KV, BKP 1-6)



Erdgeschoss: Haupteingang Imfeldsteig / Halle 1 (EG) / Halle am Garten