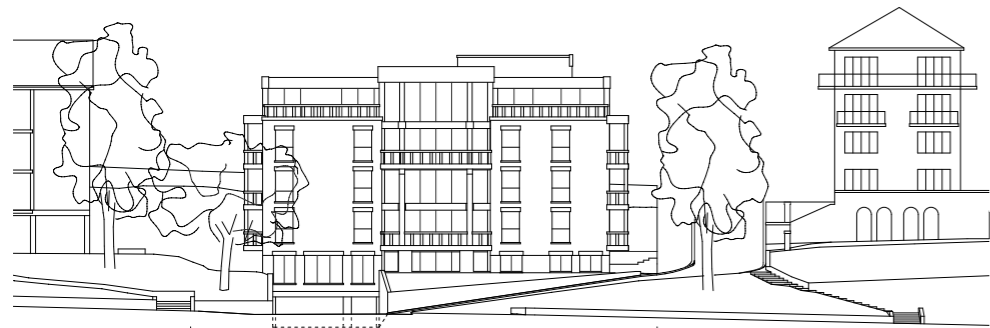


Referenzbild;  
Wohnhaus in Fes,  
Marokko

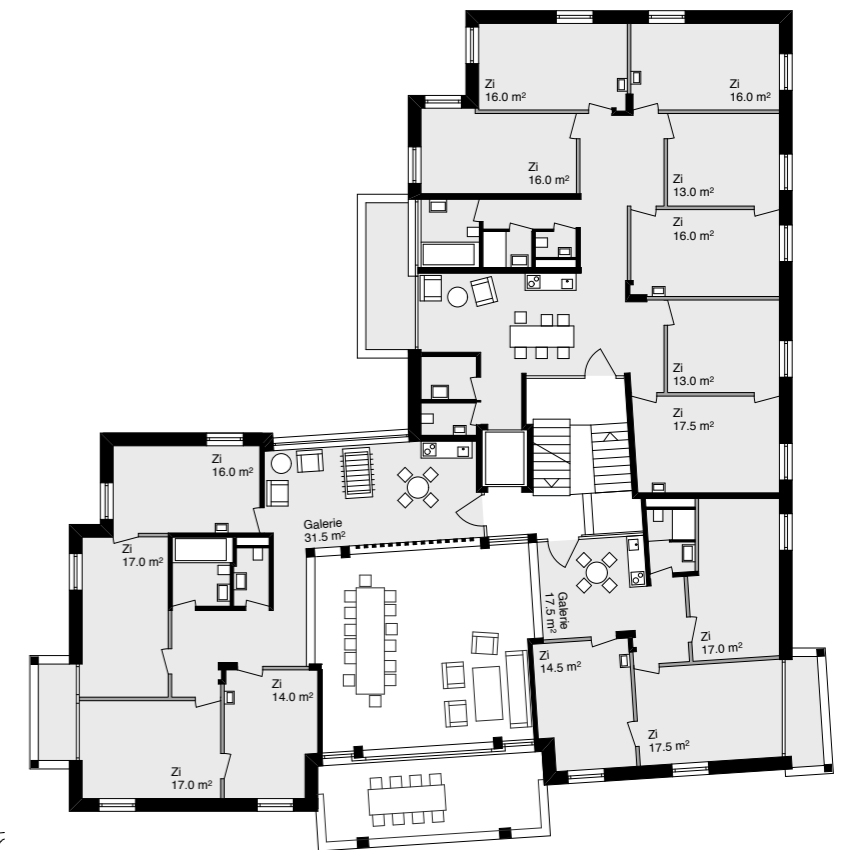


Ansicht Wasserwerkstrasse

Querschnitt



Grundriss Regelgeschoss



Grundriss Galeriegeschoss

Verbunden über ein grosses Treppenhaus bilden die zwei doppelgeschossigen, offenen Wohnhallen mit den zwei grossen Küchen das gemeinsame Zentrum. Über halbprivate Vorräume und Galerien sind die privaten Zimmer am Zentrum angegliedert. Die räumliche Beziehung zu den öffentlichen Hallen ist je nach Lage der Zimmer unterschiedlich; sie befinden sich auf dem Niveau der Halle, halbgeschossig versetzt oder zur Galerie hin orientiert. So ergibt sich eine grosse Vielfalt an Raumangeboten für unterschiedliche Wohnbedürfnisse.

Die kleineren oder grösseren Zimmergruppen ermöglichen es, innerhalb einer grossen Hausgemeinschaft in verschiedenen Konstellationen zusammenzuleben. Die Zimmer können je nach Bedarf untereinander verbunden werden. Kleine Teeküchen und Vorräume auf den halbprivaten Galerien ergänzen die zwei gemeinsamen Grossküchen.

## Projekt Neubau Wohnhaus Imfeldsteig, 8006 Zürich

Bauherrschaft: Genossenschaft Hohlräum, Zürich  
 Projektierung in Zusammenarbeit mit Caspar Oswald, Architekt, Zürich  
 Baukosten: 7.15 Mio. (BKP 1-9)  
 Termine: Projektierung ab 2013

### Hauptthema der Referenz:

- Genossenschaftlicher Wohnungsbau in städtischem Kontext
- Architektur für eine gemeinschaftliche Lebensform in Grosshaushalten (insgesamt 50 Zimmer)
- Berücksichtigung unterschiedlichster und wechselnder Lebenssituationen der BewohnerInnen (Kinder, Singles, Paare, Familien)
- preisgünstiges und ökologisch verantwortungsbewusstes Wohnen (Miete 550.- Fr. je Zimmer à 16 m<sup>2</sup>)

### Entwurfliche Umsetzung:

- Zwei doppelgeschossige Wohnhallen mit Küchen und das Treppenhaus bilden das öffentliche Zentrum des gemeinsamen Lebens
- Zimmer sind in Gruppen (à je 3, 4, oder 7 Zimmer) zusammengefasst, und können bei Bedarf verbunden werden.
- Abstufung von Öffentlichkeitsgraden mittels Schnittfigur (Galerien, Geschossversatz)

### Raumprogramm:

Wohnhaus mit 50 Zimmern, 2 doppelgeschossige Wohnhallen, Atelierräume, Tiefgarage (11 PP) und Velokeller.

### Flächen, Kubatur:

umbauter Raum (SIA 416)	8954m <sup>3</sup>
Geschossfläche (BGF)	2846m <sup>2</sup>